

LEGENDA SESTAV

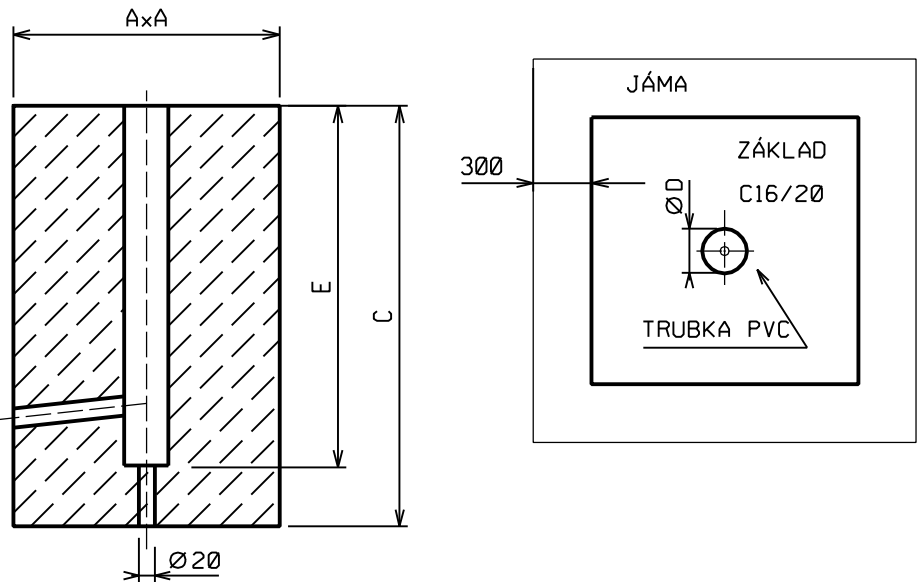
OZN. SESTAVY	VOx
TYP STOŽÁRU	6-133/89/60
SVORKOVNICE	1 po.j. 3x4x35mm ² CU
TYP VÝLOŽNÍKU	OBLOUKOVÝ 1/60-750
POČET RAMEN A SVÍT.	1
ROZEVŘENÍ (°)	-
VYLOŽENÍ M (mm)	750
VÝŠKA VÝLOŽNÍKU K (mm)	500
SVÍTIDLO	SILNIČNÍ 50W
ZDROJ	SON 50W
POČET v PD	5 ks

KUBATURY ZÁKLADU

	KOTVENÍ V ZEMI PARKOVÝ 6-133/89/60 E= 800 mm C= 1200 mm A= 650 mm D= 160 mm	KOTVENÍ V ZEMI CELKEM
VÝKOP ZEMINY [m3]	1,88	9,40
MONOLIT. BETON [m3]	0,49	2,45
ZÁSYP ZEMINY [m3]	1,37	6,85
ODVOZ ZEMINY [m3]	0,51	2,55
PÍSKOVÁ VÝPLŇ [m3]	0,02	0,10
POČET PD	5	5

udáno m3

DETAIL ZÁKLADU PRO STOŽÁRU



NAPĚŤOVÁ SOUSTAVA: 3x230/400 V stř. 50 Hz TN-C-S
OVLÁDACÍ NAPĚTÍ: 1x230 V stř. 50 Hz
OCHRANNÉ OPATŘENÍ: AUTOMATICKÝM ODPOJENÍM OD ZDROJE DLE ČSN 33 2000-4-41ed2
ZÁKLADNÍ OCHRANA- izolací živých částí, přepážkami a kryty
OCHRANA PŘI PORUŠE- ochranným pospojováním a automatickým odpojením
v případě poruchy
PROSTŘEDÍ: Dle přílohy tech. zprávy
Jména výrobců a obchodní názvy u položek jsou pouze informativní, uvedené jako
reference technických parametrů, vzájemné kompatibility zařízení a dostupnosti
odborného servisu. Lze použít výrobky ekvivalentních vlastností jiných výrobců.

Vedoucí projektu : Petr Slezák, č. autorizace 1201265		PROJEKCE s.r.o. vodní a dopravní stavby Jílová 2769/6, 787 01 Šumperk tel. : +420 583 217 442	
Projektant profese: Ing. Tomáš Nedoma, Rovensko 217, 78901			
Městský úřad : Šumperk		stupeň PD: DPS	arch. č.: OÚ.214
Investor: nám. Míru 1, 787 01 Šumperk, IČ: 00303461		Datum: 04/2015	formát: 2 A4
Příloha <div>SESTAVA SVÍTIDLA</div>		měřítko	příloha číslo
Akce: <div>Parkoviště - ul. Fibichova Šumperk</div>			<div>B5 - 5</div>